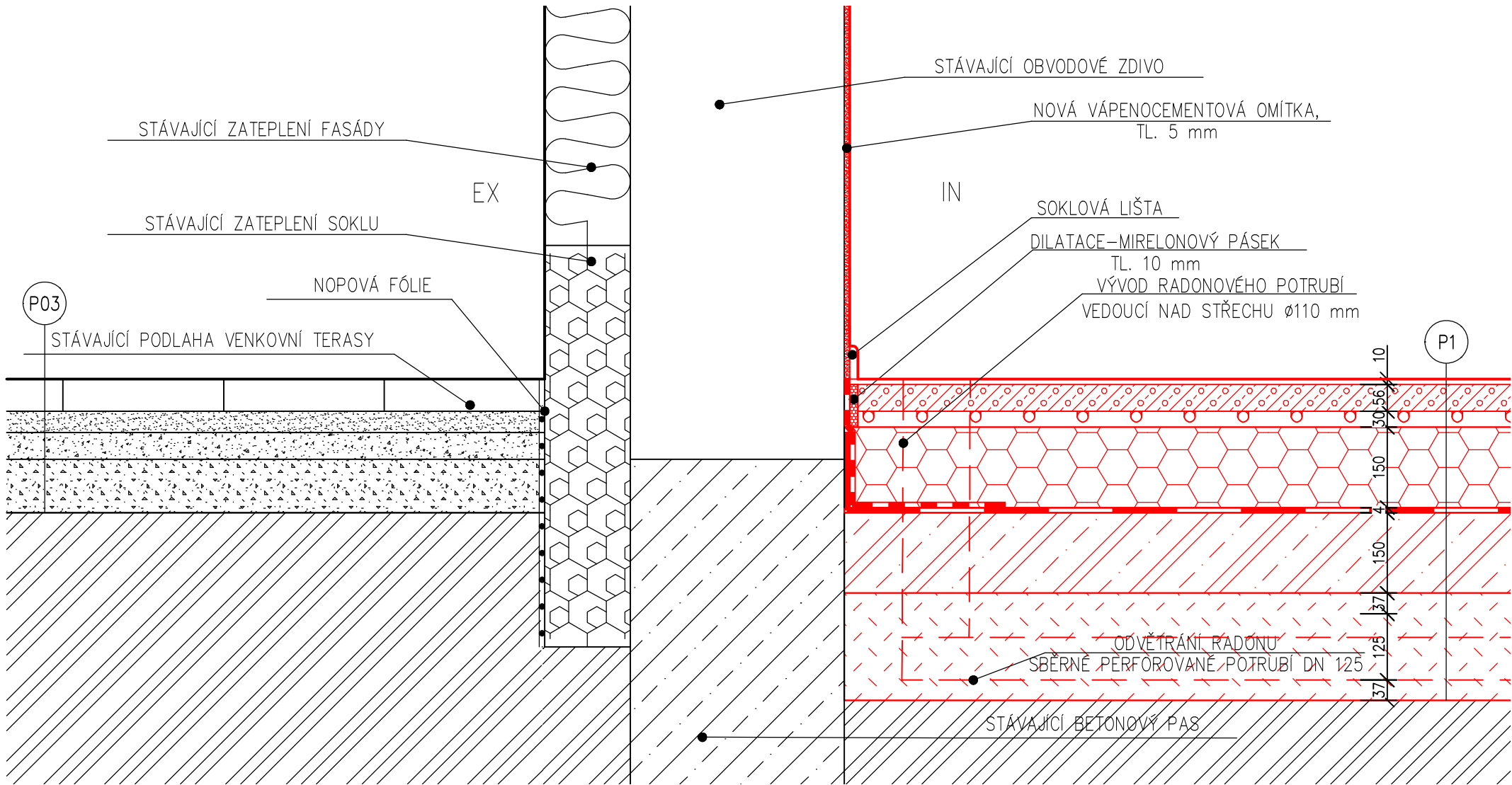


DETAIL A - NAPOJENÍ PODLAHY



SKLADBY:

- P1**
- NÁŠLAPNÁ VRSTVA – VINYL, TL. 10 mm
 - ANHYDRIT, TL. 56 mm
 - SYSTÉMOVÁ DESKA PODLAHOVÉHO VYTÁPĚNÍ TL. 30 mm
 - TEPELNÁ IZOLACE EPS, TL. 150 mm
 - HYDROIZOLAČNÍ ASFALTOVÝ PÁS GLASTEK 40 SPECIAL MINERAL, TL. 4 mm
 - ASFALTOVÝ PENETRAČNÍ NÁTĚR DEKPRIMER
 - PODKLADNÍ BETON C25/30, TL. 150 mm VYZTUŽENÝ KARI SÍTÍ 150/150/6
 - NASYPANÁ ZEMINA + POTRUBÍ PRO ODVĚTRÁNÍ RADONU
 - PŮVODNÍ TERÉN / UPRAVENÝ ZHUTNĚNÝ TERÉN

- P03**
- BETONOVÁ DLAŽBA
 - ZHUTNĚNÝ NÁSYP
 - PŮVODNÍ ZEMINA

POZNÁMKA:

- PROJEKTOVÁ DOKUMENTACE PRO PROVEDENÍ STAVBY NENAHAZUJE VÝROBNÍ A DÍLENSKOU DOKUMENTACI ZHOTOVITELE
- VÝROBNÍ A DÍLENSKÁ DOKUMENTACE ZHOTOVITELE BUDE KONZULTOVÁNA S GENERÁLNÍM PROJEKTANTEM
- GENERÁLNÍ DODAVATEL STAVBY JE POVINEN SI PŘED ZAPOČETÍM STAVEBNÍCH PRACÍ NASTUDOVAT KOMPLETNÍ PROJEKTOVOU DOKUMENTACI A V PŘÍPADĚ JAKÝCHKOLIV NEJASNOSTÍ NEBO NALEZENÍ CHYB PROJEKTU IHNEDE INFORMOVAT INVESTORA A GENERÁLNÍHO PROJEKTANTA, TOTO PLATÍ I V PRŮBĚHU VÝSTAVBY
- PŘI REALIZACI MUSÍ GENERÁLNÍ DODAVATEL KOORDINOVAT STAVBU S OSTATNÍMI PROFESEMI (ZTI, ÚT, VZT, ELEKTRO, PBŘ, ATD.)
- GENERÁLNÍ DODAVATEL STAVBY JE POVINEN SE ŘÍDIT PLATNÝMI ZÁKONY ČESKÉ REPUBLIKY, NORMAMI ČSN A EN A TECHNOLOGICKÝMI PŘEDPISY VÝROBCŮ
- PŘI VÝSTAVBĚ BUDOU VEŠKERÉ ROZMĚRY OVĚŘENY
- PŘED VÝROBOU PRVKŮ PSV BUDE PROVEDENA JEJICH VÝROBNÍ DOKUMENTACE A BUDOU OVĚŘENY JEJICH REÁLNÉ ROZMĚRY NA STAVBĚ
- VE STAVEBNÍCH VÝKRESECH NEJSOU ZAKRESLENY VŠECHNY PROSTUPY A DRÁŽKY PRO PROFESE, TYTO PROSTUPY BUDOU ŘEŠENY DLE PROJEKTU PROFESÍ
- PŘÍPADNĚ VZNIKLÉ ODCHYLKY OD PROJEKTOVÉ DOKUMENTACE PŘI VÝSTAVBĚ BUDOU KONZULTOVÁNY S GENERÁLNÍM PROJEKTANTEM
- VEŠKERÉ NOSNÉ KONSTRUKCE MUSÍ BÝT KOORDINOVÁNY SE STAVEBNĚ KONSTRUKČNÍM ŘEŠENÍM
- VE VÝKRESECH JSOU KÓTOVÁNY KONSTRUKCE BEZ OMÍTEK, OBKLADŮ NEBO JINÝCH POVRCHOVÝCH ÚPRAV – S TÍMTO MUSÍ STAVBA POČÍTAT
- PŘI VÝSTAVBĚ JE MOŽNÉ MĚNIT VÝROBKÝ ZA PŘEDPOKLADU, ŽE BUDE DODRŽENA MINIMÁLNÍ KVALITA STANOVENÁ PROJEKTEM, V OPAČNÉM PŘÍPADĚ MUSÍ BÝT ZAMĚNA KONZULTOVÁNA S GENERÁLNÍM PROJEKTANTEM
- POŽÁRNÍ ODOLNOSTI KONSTRUKCÍ, PODHLEDŮ, VÝPLŇÍ OTVORŮ ATD. NUTNO KOORDINOVAT S POŽÁRNĚ BEZPEČNOSTNÍM ŘEŠENÍM STAVBY
- BARVY JEDNOTLIVÝCH PRVKŮ MUSÍ GENERÁLNÍ DODAVATEL KONZULTOVAT S INVESTOREM PŘED ZAČÁTKEM REALIZACE

ODPOVĚDNÝ PROJEKTANT	ING. PETR PICMAUS		GENERÁLNÍ PROJEKTANT:	
HLAVNÍ ARCHITEKT			BS projekt architektonická a projekční kancelář s.r.o.	
KRESLIL	JÁCHYM HUDEC		Nám. Míru 30/16, 276 01 Mělník	
KONTRLOVAL	ING. ANTONÍN MOŽNÝ		email: info@bsprojekt.cz	
STAVEBNÍK	DĚTSKÝ DOMOV HOLICE HUSOVA 623, 534 01 HOLICE IČO: 48159638		tel.: 721378100 www.bsprojekt.cz	
NÁZEV STAVBY	STAVEBNÍ ÚPRAVY RD NA BALKÁNĚ Č.P. 340 OBEC HOLICE, PARC. Č. 2761 K.Ú. HOLICE V ČECHÁCH		ZPRACOVATEL ČÁSTI:	
			BS projekt architektonická a projekční kancelář s.r.o.	
			Nám. Míru 30/16, 276 01 Mělník	
			email: info@bsprojekt.cz	
			tel.: 721378100	
			www.bsprojekt.cz	
MÍSTO STAVBY	PARC. Č. 2761 K.Ú. HOLICE V ČECHÁCH	DATUM	03/2025	
STAVEBNÍ OBJEKTY	SO.01	FORMÁT	A3	
ČÁST	D.1.1. ARCHITEKTONICKO - STAVEBNÍ ŘEŠENÍ	STUPEŇ PD	DSP+DPS	
OBSAH	DETAIL A - NAPOJENÍ PODLAHY		MĚŘITKO	Č. VÝKRESU
			1:10	D.1.1.2.3.02